

OConnor

EXtended : une capacité étendue

tête fluide 120EX à capacité étendue pour les caméras pesant jusqu'à 120 livres (54,0 kg) ou 240 livres (108 kg) en mode étendu

120EX
PATENTED



La tête fluide 120EX est le produit phare de la nouvelle gamme EX d'OConnor, qui rassemble des produits à CAPACITÉ ÉTENDUE. Basée sur la nouvelle technologie EX, cette tête brevetée offre un nouveau système d'équilibrage continu ainsi qu'une nouvelle friction horizontale et verticale extrêmement fluide et progressive pour une captation de qualité cinématographique.

LE MODE EX

Quand 100 % ne suffit pas ! C'est ainsi que l'on peut le mieux décrire le Mode EX de la nouvelle gamme de têtes fluides EX d'OConnor. Les têtes fluides EX offrent une charge utile donnée pour l'amplitude d'inclinaison verticale de $\pm 90^\circ$. Avec les mécanismes d'équilibrage traditionnels, aucune charge supérieure à ce poids maximum ne peut être équilibrée. Avec la gamme de têtes fluides EX, ce problème ne se pose plus. Les têtes fluides EX peuvent aller bien au-delà de cette charge utile maximale en limitant lentement l'amplitude d'inclinaison verticale au fur et à mesure que la charge utile augmente. La charge utile maximale est atteinte à l'amplitude d'inclinaison verticale de $\pm 60^\circ$, une performance qui dépasse largement la charge utile nominale de $\pm 90^\circ$. Dans le cas de la tête 120EX, la charge utile pour une amplitude d'inclinaison verticale de $\pm 90^\circ$ se situe entre 30 et 120 livres (14 et 54 kg) mais en mode EX, le modèle 120EX peut équilibrer une charge incroyable pouvant atteindre 240 livres (109 kg) pour une amplitude verticale de $\pm 60^\circ$; tout ceci grâce à un centre de gravité de 8". Vous pouvez désormais compter sur des performances d'équilibrage supérieures à 100 % grâce à la gamme de têtes fluides EX d'OConnor.

FONCTIONNALITÉS PRATIQUES

PLATEAU CAMÉRA AJUSTABLE AU MOYEN D'UNE MOLETTE À POUSSER ET TOURNER



Le nouveau mécanisme de fixation latérale, facile à utiliser, comporte un plateau caméra doté d'une molette à pousser puis tourner, permettant d'ajuster facilement et avec précision l'avant et l'arrière du plateau. Les caméras lourdes peuvent ainsi être déplacées d'avant en arrière en toute simplicité sur la tête grâce à ce mécanisme.

MOLETTE DE MANIVELLE D'ÉQUILIBRAGE



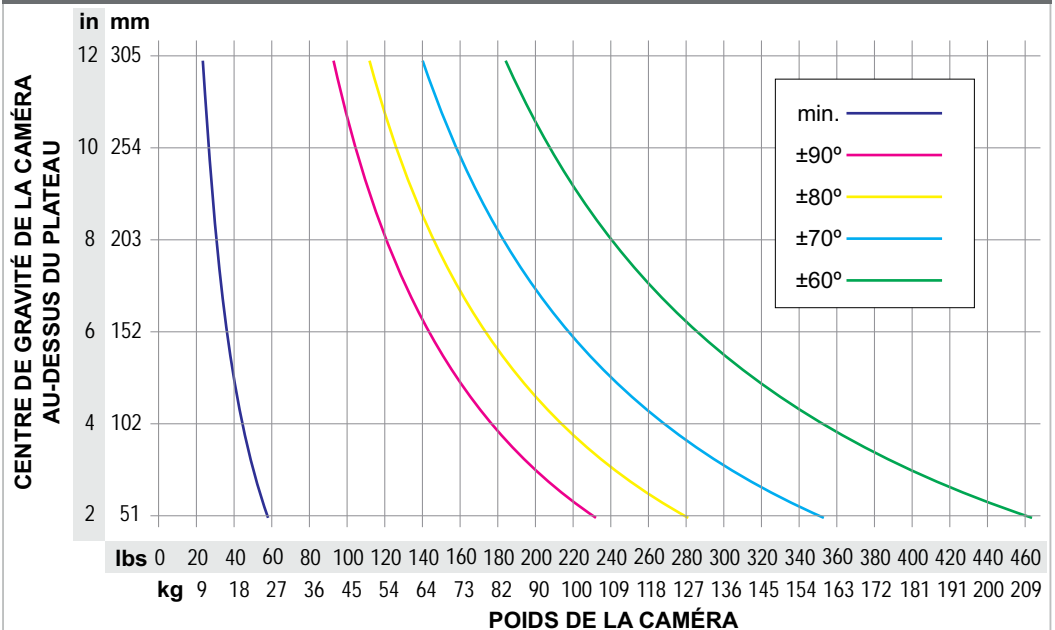
Une molette de manivelle d'équilibrage rabattable et un affichage digital simplifient l'équilibrage de la charge, même lorsque l'amplitude est très importante.

CARACTÉRISTIQUES TECHNIQUES

Modèle	120EX
Capacité	
@ 8 in. minimum	30 lbs. (14 kg)
@ 8 in. $\pm 90^\circ$	120 lbs. (54 kg)
@ 8 in. $\pm 80^\circ$	147 lbs. (67 kg)
@ 8 in. $\pm 70^\circ$	188 lbs. (85 kg)
@ 8 in. $\pm 60^\circ$	240 lbs. (109 kg)
Plateau caméra	voir plus bas
Poignée(s)	0° et 30°
Bases	Mitchell
Inclinaison	+90° / -90°
Hauteur	9.8 in. (24.8 cm)
Largeur	13.5 in. (34.3 cm)
Profondeur	10.5 in. (26.6 cm)
Poids	34.1 lbs. (15.5 kg)

Plateaux caméra pour 120EX : Plateau OConnor, Plateau OConnor à crémaillère, Plateau Euro 120 mm, Plateau queue d'aronde Panavision, Plateau queue d'aronde Arri, Plateau Arri 24" (60,96 cm)

GRAPHIQUE D'ÉQUILIBRAGE DE LA 120EX



Les têtes fluides OConnor sont célèbres pour le contrôle ultime et la stabilité qu'elles offrent, garantissant ainsi des captations de qualité cinématographique.

Désormais, grâce à la technologie EX, OConnor peut proposer les fonctionnalités qui ont assuré sa célébrité tout en offrant un avantage supplémentaire : une capacité étendue. Grâce à un nouveau mécanisme de contrepoids, qui s'inscrit au cœur de la technologie EX, les performances de la tête 120EX peuvent être encore augmentées en mode EX pour pousser l'équilibrage au niveau supérieur.

La technologie d'équilibrage sinusoïdal EX permet de garantir un équilibrage précis et efficace. La technologie de friction EX est ultra fluide et continue, une qualité qui a fait la notoriété d'OConnor.

VOUS APPRÉCIEREZ LA DIFFÉRENCE !